

«СОГЛАСОВАНО»

Начальник управления образования
Исполнительного комитета
муниципального образования
город Набережные Челны

Р.Н. Хузин

« _____ » _____ 2021 г.



«УТВЕРЖДАЮ»

Заведующий МАДОУ №20 «Олеся»

Миннеханова

« _____ » _____ 2021 г.



«СОГЛАСОВАНО»

Начальник Отдела по связям
Управления МВД России
По г. Набережные Челны

В.З. Задиков

« _____ » _____ 2021 г.



ПАСПОРТ

дорожной безопасности

муниципального автономного дошкольного образовательного
учреждения города Набережные Челны «Детский сад
общеразвивающего вида с приоритетным осуществлением
деятельности по познавательно-речевому направлению развития
детей №20 «Олеся»

г.Набережные Челны
2021г.

Общие сведения

Муниципальное автономное дошкольное образовательное учреждение города
Набережные Челны «Детский сад общеразвивающего вида с приоритетным
осуществлением деятельности по познавательному-речевому направлению
развития детей №20 «Олеся»

Юридический адрес: 423811, Республика Татарстан, город Набережные Челны,
улица Шамиля Усманова, дом 134 (51/08)

Фактический адрес: 423811, Республика Татарстан, город Набережные Челны,
улица Шамиля Усманова, дом 134 (51/08)

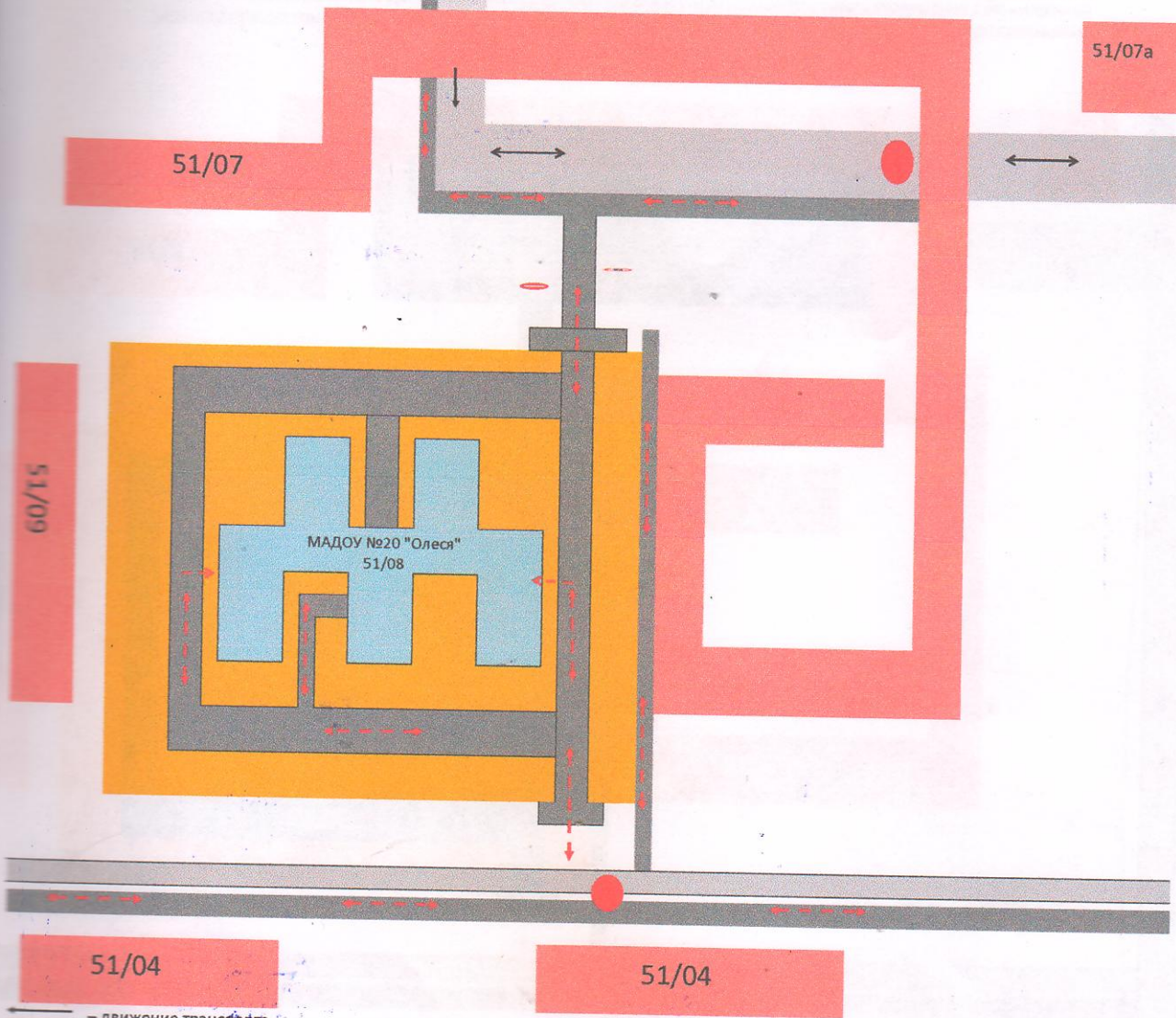
Руководители образовательного учреждения:

Заведующий ДОУ	<u>Миннеханова Рузиля Финдусовна</u>	<u>8 (8552) 71-56-52</u>
Старший воспитатель	<u>Ибрагимова Лилия Марсовна</u>	<u>8 (8552) 71-51-12</u>
Ответственные работники муниципального органа образования	<u>Главный специалист отдела дошкольного образования и по делам молодежи</u>	<u>Фаррахова Флера Габдулбаровна</u> <u>38-01-41</u>
Ответственный работник за мероприятия по профилактике детского травматизма	<u>Начальник отделения пропаганды БДД ОГИБДД управления МВД России по городу Набережные Челны</u>	<u>Гайнуллин Ильдар Ягфарович</u> <u>37-95-73</u> <u>37-95-75</u>
Телефоны экстренных служб	ДЧ ОП №3 «Центральный»: 8 (8552) 52-92-80, 37-98-33 Участковый: 8 (8552) 42-78-50 Дежурная часть УВД: 02, 102, 8 (8552) 37-90-89 Пожарная охрана: 01, 101 Скорая помощь: 03, 103 Телефоны оперативных служб: ГО ЧС: 34-28-17 ФСБ: 70-13-32 Спасатели: 77-77-01 МЧС: 112, 8 (8552) 54-64-60, 54-35-55	

Содержание

1. План-схема образовательного учреждения.
2. Район расположения образовательного учреждения, пути движения транспортных средств и детей (обучающихся, воспитанников).
3. Организация дорожного движения в непосредственной близости от образовательного учреждения с размещением соответствующих технических средств организации дорожного движения, маршруты движения детей и расположение парковочных мест.
4. Маршруты движения организованных групп детей от образовательного учреждения к стадиону, парку или спортивно-оздоровительному комплексу.
5. Пути движения транспортных средств к местам разгрузки/погрузки и рекомендуемые безопасные пути передвижения детей по территории образовательного учреждения.

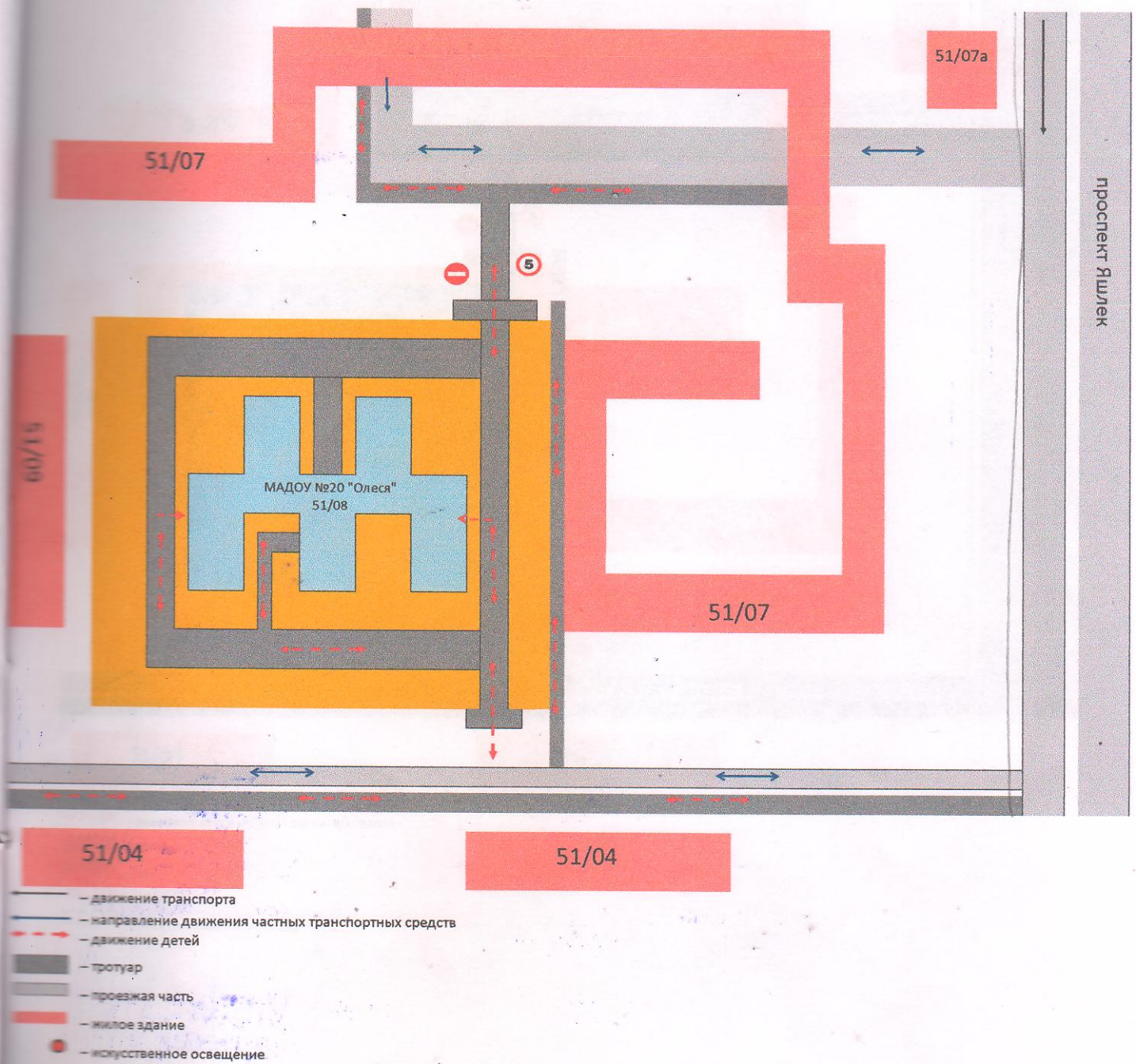
Район расположения образовательного учреждения, пути движения транспортных средств и детей



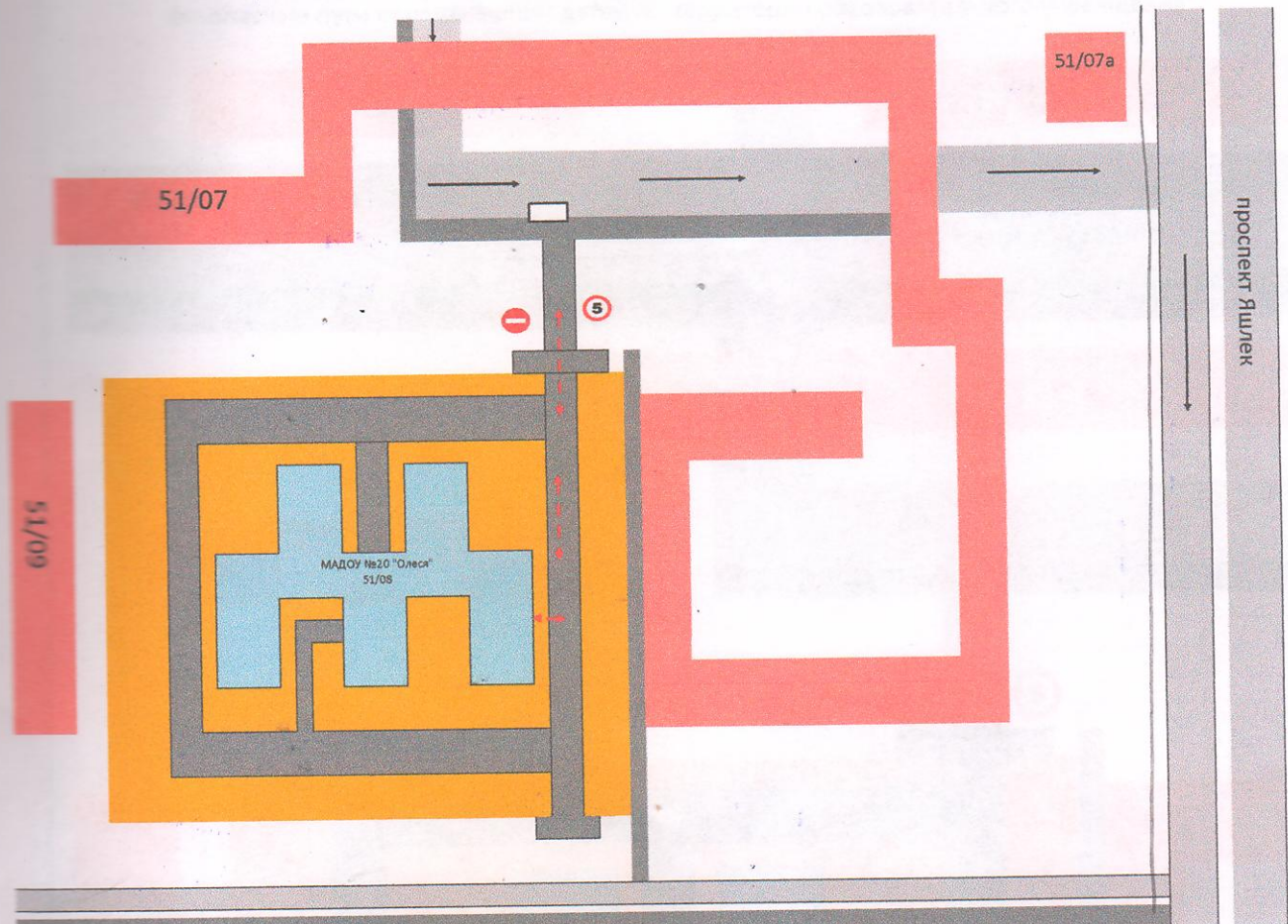
- движение транспорта
- движение детей по территории образовательного учреждения
- тротуар
- проезжая часть
- жилое здание
- — опасные участки

Смотреть

Схема организации дорожного движения в непосредственной близости от образовательного учреждения с размещением соответствующих технических средств организации дорожного движения, маршрутов движения детей и расположения парковочных мест

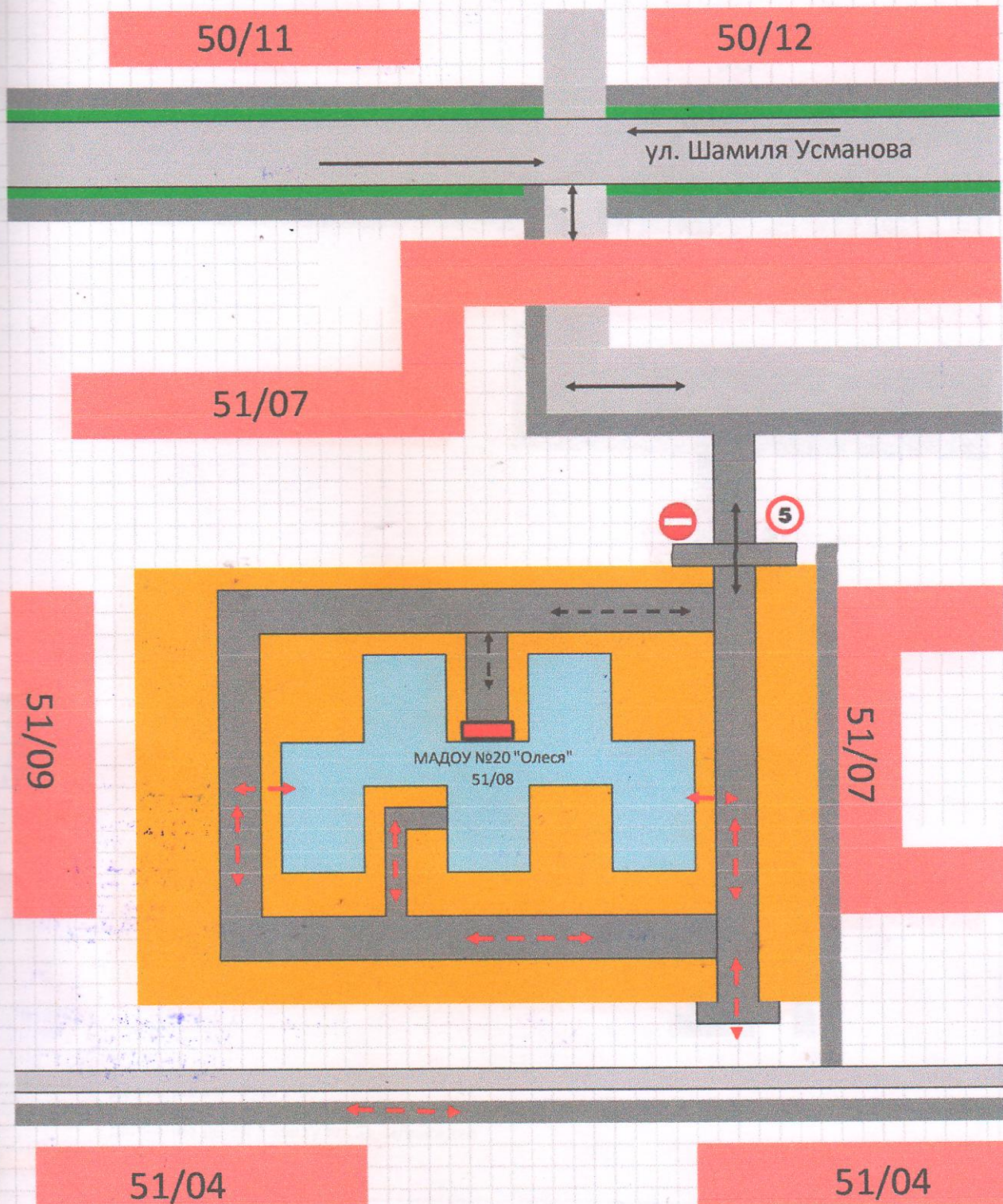


Маршруты движения организованных групп детей от образовательного учреждения к стадиону, парку или спортивно-оздоровительному комплексу (осуществляется с помощью транспорта)



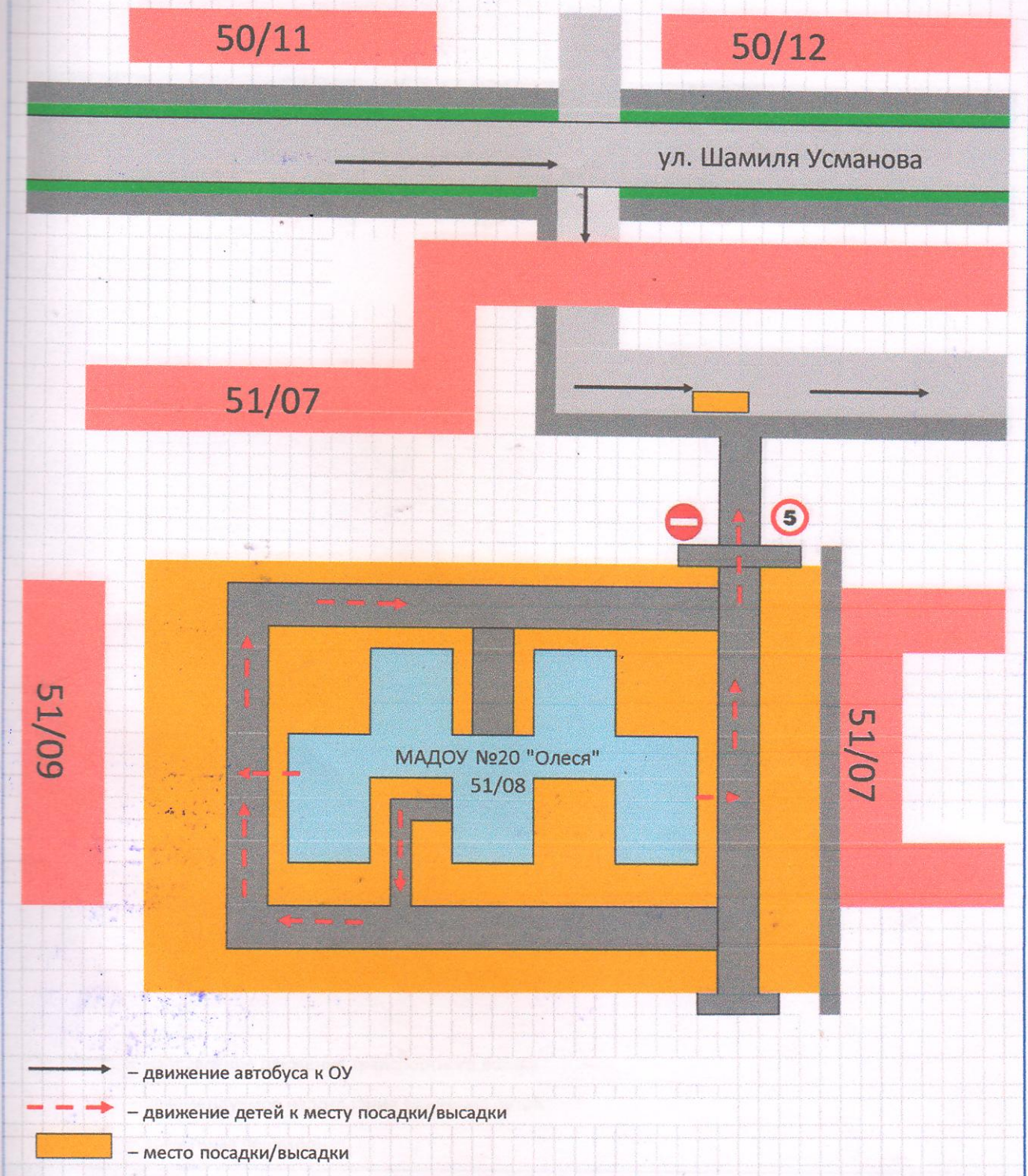
- 51/04 — маршрут движения автобуса
- ← → — движение детей до места посадки/высадки
- тротуар
- проезжая часть
- жилое здание
- место посадки/высадки дет

Пути движения транспортных средств к местам разгрузки/погрузки и рекомендуемые безопасные пути передвижения детей по территории образовательного учреждения

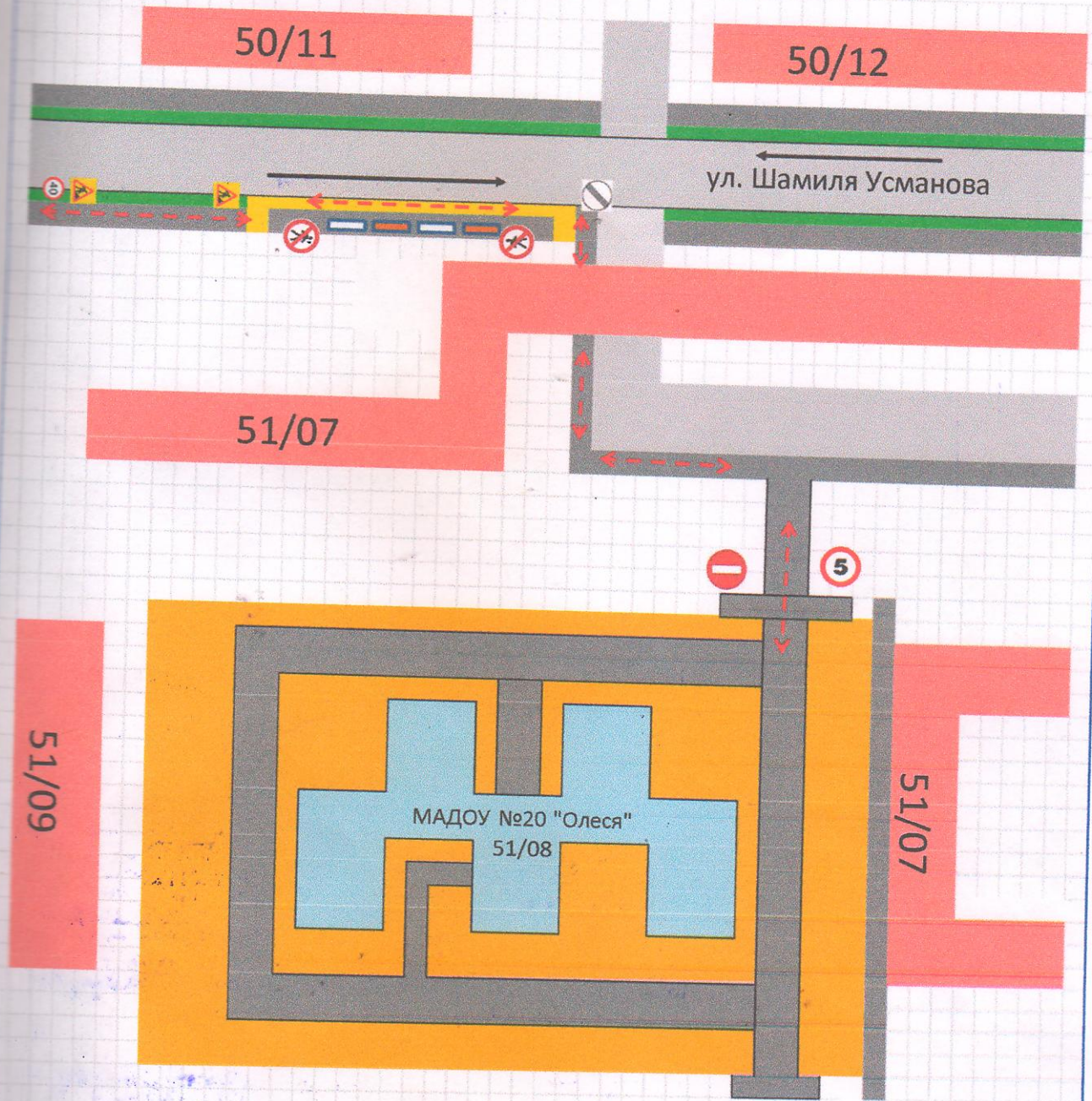


- въезд/выезд грузовых транспортных средств
- движение детей на территории образовательного учреждения
- тротуар
- проезжая часть
- жилое здание
- место разгрузки/погрузки
- движение грузовых транспортных средств на территории образовательного учреждения

Безопасное расположение остановки автобуса у образовательного учреждения




План-схема пути движения транспортных средств и детей при проведении дорожных ремонтно-строительных работ вблизи образовательного учреждения



- направление движения транспортного потока
- рекомендуемое направление движения детей
- временная пешеходная



Пролито: _____ 10 _____ ЛИСТОВ
Пронумеровано: _____ 10 _____ ЛИСТОВ
Скреплено: _____ 10 _____ ЛИСТОВ
Заведующий МАДОУ
Детский сад № 20 «Олеся» _____
» _____ 20 г.  Миннеханова Р. О.

